







MATRIX

Ihr Ticket für die digitale Welt



MATRIX erledigt alles!

Die MATRIX -Familie mit ihrer einzigartigen Werkzeugverwaltungssoftware kann Ihnen helfen

-  Kosten senken
-  Produktionsleistung optimieren
-  Lagerhaltung senken
-  Beschaffung effizienter gestalten
-  (CPU) Analyse
-  Passende Werkzeugauswahl für jede Bearbeitung



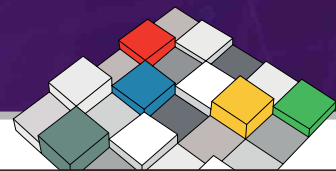
DLS



MINI



MAXI



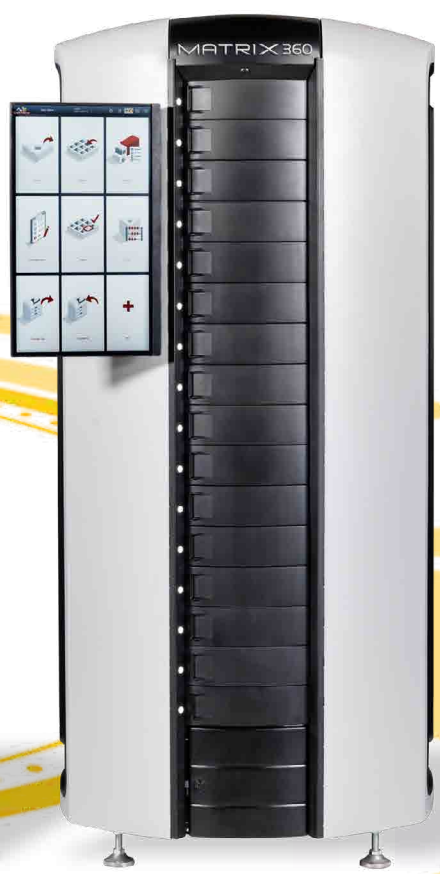
MATRIX

Werkzeugverwaltung von unterwegs möglich

- **MATRIX ANDROID** ist ein stabiles Handheldgerät für die zentrale Werkzeugversorgung
- zeichnet Transaktionen über eine WLAN-Verbindung auf und übermittelt diese an eine vernetzte MATRIX Datenbank
- verfügt über eingebauten 1D-/2D-Scanner
- erfordert MATRIX Software-Lizenz v7 oder höher



TOOLPORT



360



WIZ

MATRIX Touch Software

Einfach zu bedienende TOUCHSCREEN-Anwendung für Ausgabe und Rückgabe von Artikeln

- Steuerung der MATRIX-TOUCH Module und spezielle Kardex-Systeme
- Suche nach Artikelgruppen, Texten, Zahlen, Anwendungen, Bildern und nach Favoriten
- Kontrollierter Zugriff auf Werkzeuge nach Anwendergruppen, Aufgaben, nach Bauteilen und nach definierten Budgets
- Anzeigen von Alternativen oder ähnlichen Artikeln
- Vernetzung mit elektronischen Katalogen sowie Apps für die Werkzeugauswahl
- Warenkorb-Funktion zur schnellen Ausgabe mehrerer Artikel
- Alarm-E-Mails erinnern rechtzeitig an niedrigen Lagerbestand oder Fehlmengen
- Eine einzige Datenbank für mehrere Standorte und unterschiedliche Ausgabeschrankmodule



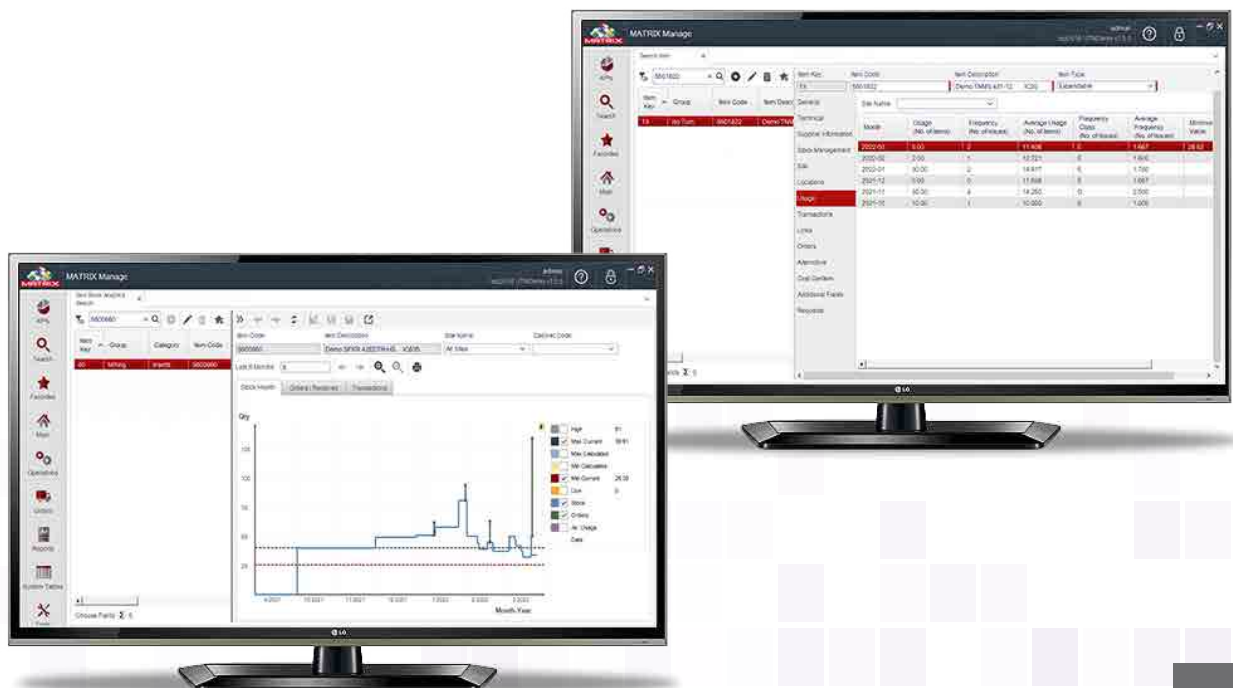
MATRIX Manage Software



MATRIX

Übersichtliche Verwaltung des Werkzeugbestandes, der Messmittel und des MRO-Materials

- Vollständige Werkzeugverwaltung inklusive Preise, Lagermengen, technische Informationen und Verbrauchswerten
- Komplettes Paket von einfachen und erweiterten Berichten:
 - Ansicht und Speichern in Excel, HTML, PDF und sonstigen Formaten
 - Automatische Zusendung per Mail
- Berechnung der Bestellpunkte durch das umfassende Planungsinstrument
- Reduzierung der Lager- und Beschaffungskosten durch definierte Bestellmengen
- Modernes "Dashboard" und Analysetool, die einen Überblick über die wichtigsten Leistungsindikatoren (KPIs) bieten
- Bauteilkostenkontrolle, Kontrolle von Serienartikeln und Messmittelüberwachung
- ERP-Schnittstellenunterstützung
- Verwaltung von zusammengesetzten Werkzeugen und Nachbearbeitungswerkzeugen
- Mehrsprachiges Benutzermenü
- Verknüpfung von Fotos und Dokumenten mit Werkzeugen
- Verwaltung von nachgeschliffenen Werkzeugen



MAXI und MINI

MAXI

MAXI - Stabiler Stand, hohe Kapazität, eine überraschend kleine Grundfläche, ergonomisches Design; gegen unbefugten Zugriff elektronisch verriegelte Schubladen und Einzelfächer

MAXI Premium

MAXI TOUCH mit größerem TOUCH Monitor und mehr Leistung

MINI

MINI - Aufgrund der kompakten Bauweise nahezu überall aufstellbar; mit einem DLS 4D kombinierbar



Technische Daten

- 16 Standardfachtypen
- Über 50 Schubladenoptionen mit vielseitigen Fachkonfigurationen
- Bis zu 198 Fächer in einer Schublade möglich: bei MAXI: 198, bei MINI: 98
- Das Autolock-Verschlusssystem verriegelt die geöffneten Facheinheiten beim Zuschieben der Schublade automatisch (Bestandssicherheit)
- In 2 Versionen erhältlich TOUCH (mit Monitor) und POD (ohne Monitor, als Erweiterungseinheit)
- TOUCH - geliefert mit PC und 17" MAXI & 15" MINI TOUCH - Bildschirm
- USV (PC Strom-Notversorgung bei Stromausfall)
- Notfallentriegelung möglich, um die Versorgung jederzeit sicherzustellen
- RFID Barcodeleser, Fingerabdruck oder andere Chip Technologien möglich
- Netzwerk - alle Versionen können direkt mit LAN verbunden werden
- Elektrische Versorgung 220V +/- 10% 2.2A
- Schrankrahmen und Schubladen werden in verzinktem Stahl in Top-Qualität geliefert
- Abdeckungen und Facheinheiten aus ABS-Kunststoff
- Alle Metall-, Kunststoff- und Elektronikteile bestehen aus recyclebarem Material
- Farbgebung: Schwarz (RAL9005) und Silber (RAL9116)
- Hergestellt nach QMS ISO9001-2008; CE & UL/CA zertifiziert

MAXI PREMIUM

- 24" großer TOUCH Bildschirm
- Leistungsstarker PC für die Netzwerkintegration
- 2D Barcode Leser
- Fingerabdruck-Lesegerät
- USB-Hub
- Schneller Ethernet-Switch
- 2 Jahre Hardware-Garantie



MATRIX



MAXI

Großes Lagervolumen:
über 50 Schubaden-Typen mit
unterschiedlichen Fachgrößen

MINI

Ergonomisch auf der
Werkbank aufstellbar



MAXI und MINI modular konfigurierbar

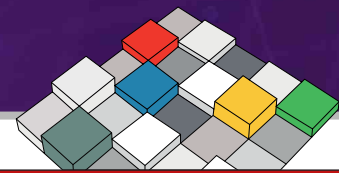
Fachcode	H mm	D mm	W mm	H "	D "	W "
50A	50	39	42	1.9	1.5	1.6
50B	50	39	92	1.9	1.5	3.6
50C	50	39	142	1.9	1.5	5.5
50D	50	39	192	1.9	1.5	7.5
50E	50	39	242	1.9	1.5	9.5
75A	75	39	42	2.9	1.5	1.6
75B	75	39	92	2.9	1.5	3.6
75C	75	39	142	2.9	1.5	5.5
75G	75	89	142	2.9	3.5	5.5
75H	75	89	192	2.9	3.5	7.5
75L	75	89	292	2.9	3.5	11.5
100A	100	39	42	3.9	1.5	1.6
100C	100	39	142	3.9	1.5	5.5
100J	100	139	142	3.9	5.4	5.5
100K	100	189	142	3.9	7.4	5.5
125XL	125	165	295	4.9	6.5	11.6
125XXL	125	165	445	4.9	6.5	17.5

MAXI

- Schubladen pro Schrank: 1 - 12 (richtet sich nach Höhe der Schubladen und Anzahl der Autolock-Verschlüsse)
- Schubladenhöhen:
50 mm, 75 mm, 100 mm und 125 mm, je nach Typ
- Gewicht pro Schublade: bis zu 50 kg (90 kg für Jumbo-Schublade)
- Das Gewicht des Schrankes variiert je nach Anzahl der Schubladen und Autolock-Verschlüsse
- MAXI mit 4 Schubladen und 4 Autolock-Verschlüssen 400 kg
- MAXI mit 12 Schubladen ohne Autolock-Verschlusstechnik wiegt ca. 600 kg
- Schrankrahmen enthält 4 verstellbare Füße und eine abnehmbare Frontplatte für den Transport mit dem Gabelstapler
- Schrankmaße:
1180 mm (B) x 1469 mm (H) x 752 mm (T)

MINI

- Schubladen pro Schrank: 1 - 5 (richtet sich nach Höhe der Schubladen und Anzahl der Autolock-Verschlüsse)
- Schubladenhöhen:
50 mm, 75 mm und 100 mm, je nach Typ
- Ladegewicht pro Schublade: bis zu 20 kg
- Gesamtgewicht richtet sich nach Anzahl der Schubladen und Autolock-Verschlüsse: MINI mit 4 Schubladen wiegt ca. 165 kg
- Schrankmaße:
860 mm (B) x 800 mm (H) x 581 mm (T)



MATRIX 360 mit innovativer Technik

- Schnelle und einfache Einrichtung
- Sensoren erfassen Größe und Position der Behälter
- Ideal für kleine und mittelgroße Verbrauchsmaterialien

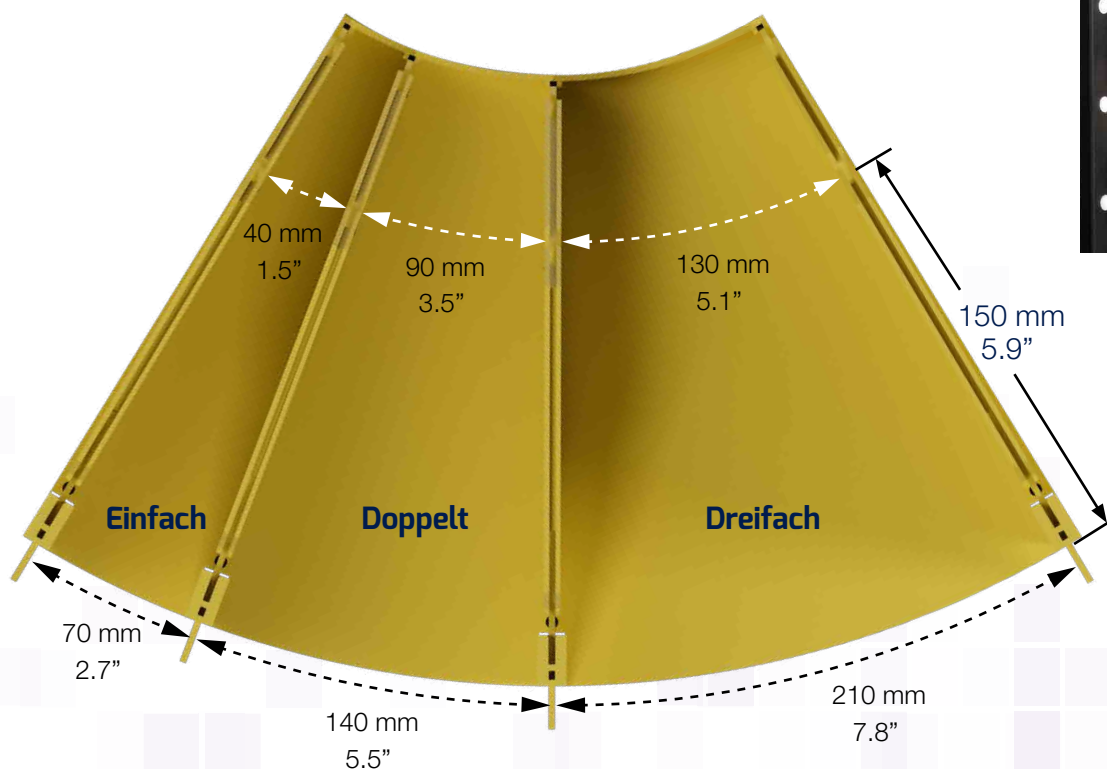
Technische Daten

- Karussellschrankmodul mit geringem Platzbedarf
- Werkseitig mit 560 Einzelfächern ausgestattet
- 16 Lagerebenen x 35 Einzelfachbereichen pro Ebene
- Sekundenschnelle Umrüstung auf doppelte oder dreifache Fachgröße über KLICK-Trennwände
- TOUCH and POD Versionen
- TOUCH mit 22 Zoll-Touchscreen, PC, Netzwerk-Switch und Barcodescanner
- Tragkraft - 20 kg pro Ebene / 200 kg pro Modul
- Schrankgewicht- 210 kg
- **Schrankmaße :**
- 870 mm (B) x 1900 mm (H) x 900 mm (T)
- CE & UL/CA zertifiziert



Fach Dimension

Fachhöhe = 70mm



DLS 4D / 8D / 13D

Wirtschaftliche Lösung mit flexibler Schubladeneinteilung, geeignet für kleine und große Werkzeuge

DLS-V 5D

Elektronisch verriegelter Lagerschrank für die Aufbewahrung zusammengesetzter Werkzeuge (ASSEMBLY Tools)

Technische Daten

- Stabiles Industriegehäuse
- Notfallentriegelung-Werkzeugversorgung auch bei einem Stromausfall gesichert
- Direkter Netzwerkanschluss und Einzelstromversorgung
- Ladegewicht pro Lade: bis zu 180 kg
- 100 mm (H) Fronthöhe für den Gabelstaplertransport

DLS 8D / 13D

- 2 Ausführungen: TOUCH (Einzeleinheit) und POD (add-on)
- TOUCH - wird geliefert mit PC/Touchscreen, Barcodeleser, Netzwerk-Switch
- 8 Schubladen (H): 3 x 76 mm; 4 x 102 mm ; 1 x 178 mm (Nutzhöhe)
- 13 Schubladen (H): 12 x 50 mm; 1 x 75 mm (Nutzhöhe)
- Schrankmaße: 915 mm (B) x 1220 mm (H) x 610 mm (T)

DLS 4D

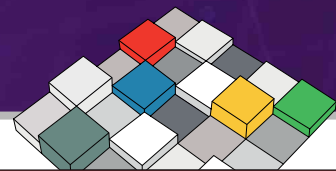
- Erweiterungseinheit POD
- 4 Schubladen : 1 x 76 mm ; 2 x 128 mm ; 1 x 178 mm Nutzhöhe
- Schrankmaße: 915 mm (B) x 820 mm (H) x 610 mm (T)

DLS-V 5D

- Gesteuert durch MATRIX-Software mit der Option, jede Werkzeugbaugruppe zu serialisieren
- Bis zu 3 Aufnahmeträger-Ebenen pro Türauszug
- Aufnahmeoptionen:
 - 6-Loch-Aufnahmeträger für HSK A63 / C6 / T40-Aufnahmen
 - 8-Loch-Aufnahmeträger für T30-Aufnahmen
- Flexible und frei positionierbare Höhe der Aufnahmeträger
- Kompakt mit dem DLS 4D verbunden oder auf einer Werkbank
- Verfügbar als POD-Version
- Schrankmaße: 915 mm (B) x 1070 mm (H) x 610 mm (T)



DLS-V 5D
5 verriegelte, vertikale Schubladen



MATRIX



DLS 8D
8 elektronisch
verriegelte
Schubladen



DLS 13D
13 elektronisch
verriegelte
Schubladen

ToolPort 8D/4D/4X4

Technische Daten

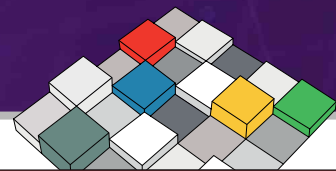
- Hohe Kapazität / kleine Grundfläche:
800 Wendeschneidplatten (4D Tischmodell) oder
1600 Wendeschneidplatten (8D freistehendes Modell)
- TOUCH - wird geliefert mit PC / Touchscreen,
Barcode-Leser, Netzwerk-Switch
mit einer Versorgungsspannung 230V
- Wiederverwendbare Einzel- oder Doppelbehälter
- 10 Behälterreihen pro Schublade
- 1 Artikel pro Behälterreihe
- Jede Kassette ist mit 10 Einzelbehältern vorbestückt
- Behälter pro Kassette maximal 20 Einzel- oder 10
Doppelbehälter
- Übertragung der Verbrauchsdaten zur MATRIX
Manage Software per Schnittstelle
- Maße 8D Modell: 677 mm (B) x 1448 mm (H) x 614 mm (T)
- Maße 4D Modell: 677 mm (B) x 876 mm (H) 614 mm (T)
- 100 mm (H) Fronthöhe für den Gabelstaplertransport
- CE zertifiziert



4X4

- Kombiniert 4 Schubladen mit
Einzelbehälter-Bevorratungstechnik und 4
verschlossenen Schubladen nach DLS-Art
- Abmessungen der Schubladen im DLS-Stil:
- Schrankmaße:
517 mm (B) x 97 mm (H) x 530 mm (T)
- Geliefert mit 3 Trennwänden pro Schublade
und 16 Unterteilungen
- Gleiche Schrankabmessungen wie das
Modell TP 8D
- Erhältlich als TOUCH- oder POD-Version





MATRIX

8D/4D

100 % Zugriffskontrolle
100 % Kostenzuordnung



4X4

Werkzeuge und
Schneideinsätze sicher
aufbewahren



Technische Daten

- Elegantes, modernes Design, transparente Türen und LED-Beleuchtung
- WIZ beinhaltet:
 - Haube mit darunterliegendem Steuerungsmodul
 - Oberer und unterer Rahmen
 - Sockel mit Gabelstaplerzugang
- 4 - 12 Türen (Schließfächer) pro 2 Säulen-Modul
- 6 - 18 Türen (Schließfächer) pro 3 Säulen-Modul
- Bis zu 2 Erweiterungssysteme können mit einem Hauptschrank verbunden werden
- Ladegewicht pro Lagerelement 15 kg
- Als POD-Ausführung erhältlich (zusätzlicher Schrank in Verbindung mit einem bestehenden MATRIX-Schrank)
- Notfallentriegelung - damit die Werkzeugversorgung auch bei einem Stromausfall sichergestellt ist
- Direkte Netzwerkverbindung
- Schrankfarbe: schwarz (RAL9005)
- Schrankmaße: 914 mm (B) x 2.070 mm (H) x 457 mm (T)
- 6 Türoptionen

	Tür Code	H mm	W mm	D mm	H "	W "	D "
2 Säulen Rahmen	2C-S	157	457	457	6	18	18
	2C-D	305	457	457	12	18	18
	2C-T	457	457	457	18	18	18
3 Säulen Rahmen	3C-S	157	305	457	6	12	18
	3C-D	305	305	457	12	12	18
	3C-T	457	305	457	18	12	18

WIZ Rekonfigurierbare, transparente Türen und LED-Beleuchtung



Mach es digital

Die Macht der Cloud

Unabhängig von der Größe oder Komplexität Ihrer Werkzeugdatenbank war es noch nie so günstig wie heute, sich mit der Cloud zu verbinden und deren Vorteile problemlos zu nutzen. Wir bieten einen kostengünstigen Service auf Abonnementbasis für die Migration Ihrer lokalen Datenbank in unsere MATRIX-Cloud. Eine skalierbare Lösung, die auf der Microsoft Azure eine erstklassige Plattform bieten kann.

MATRIX WEB

Die Funktionen unserer beliebten MATRIX-SOFTWARE sind jetzt über jeden Webbrowser auf ihrem PC, Tablet oder Mobiltelefon zugänglich:

- Keine Installation
- Sichere Webarchitektur
- Zentrale Verwaltung mehrerer Standorte und Schränke in einer Datenbank





WIZ



ToolPort



MAXI



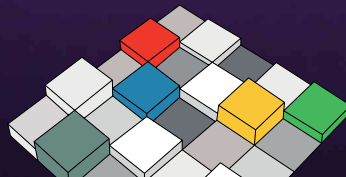
DLS



MINI



360



MATRIX
www.ctms-imc.com



3479514 G 04/2025
All rights reserved
Recyclable paper